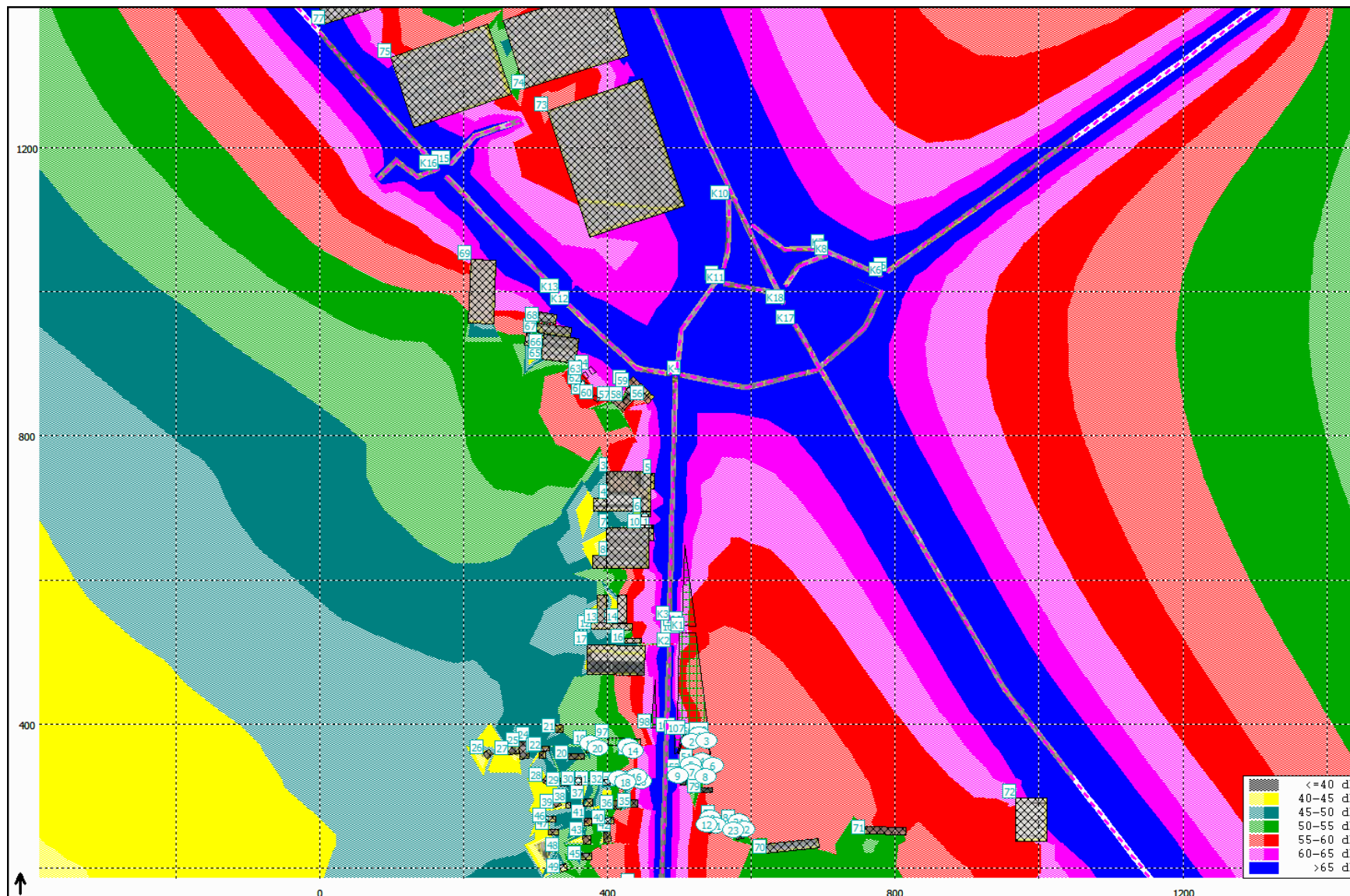


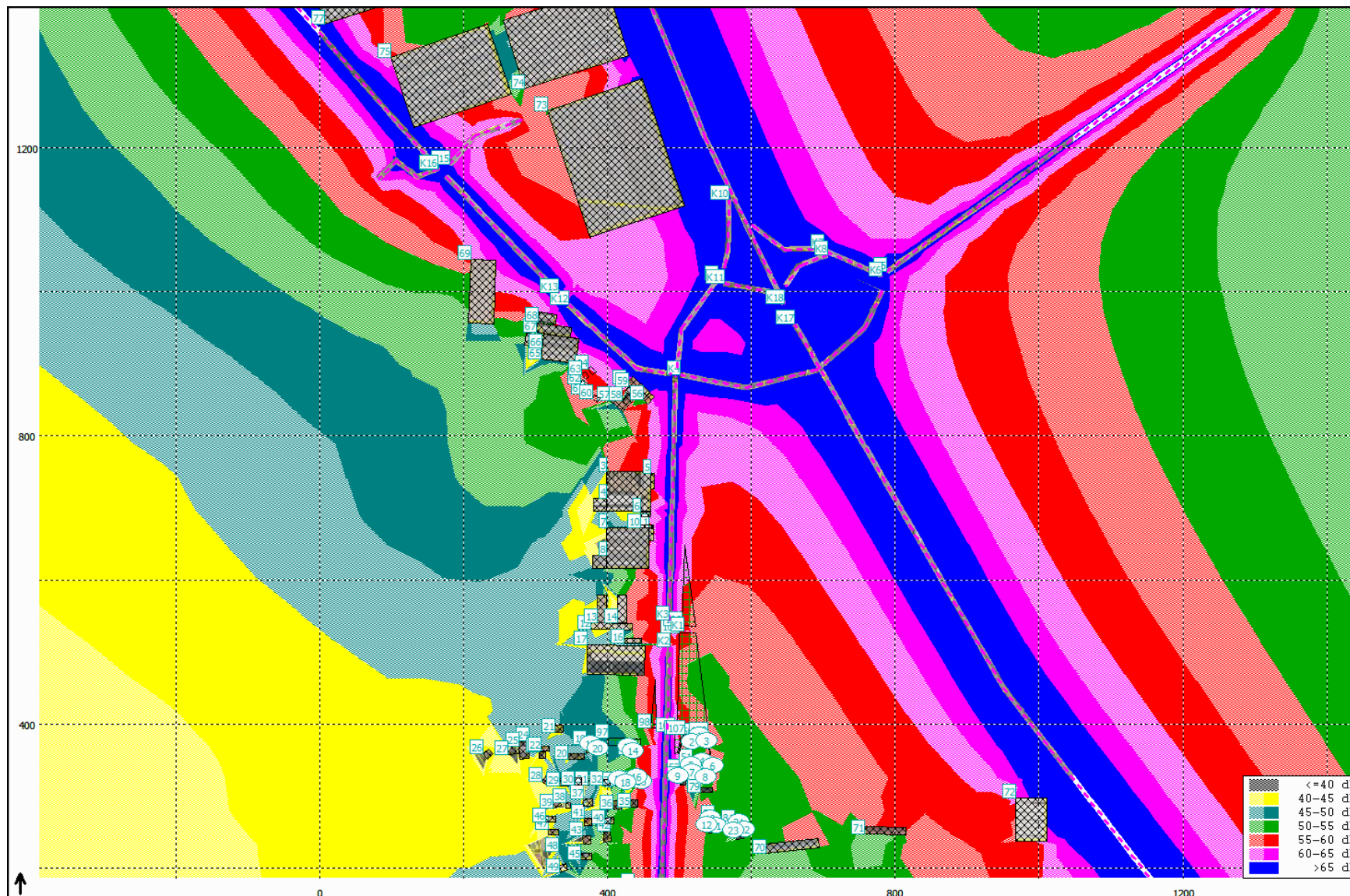
**Grafické přílohy - výstupy výpočtů pro jednotlivé varianty**



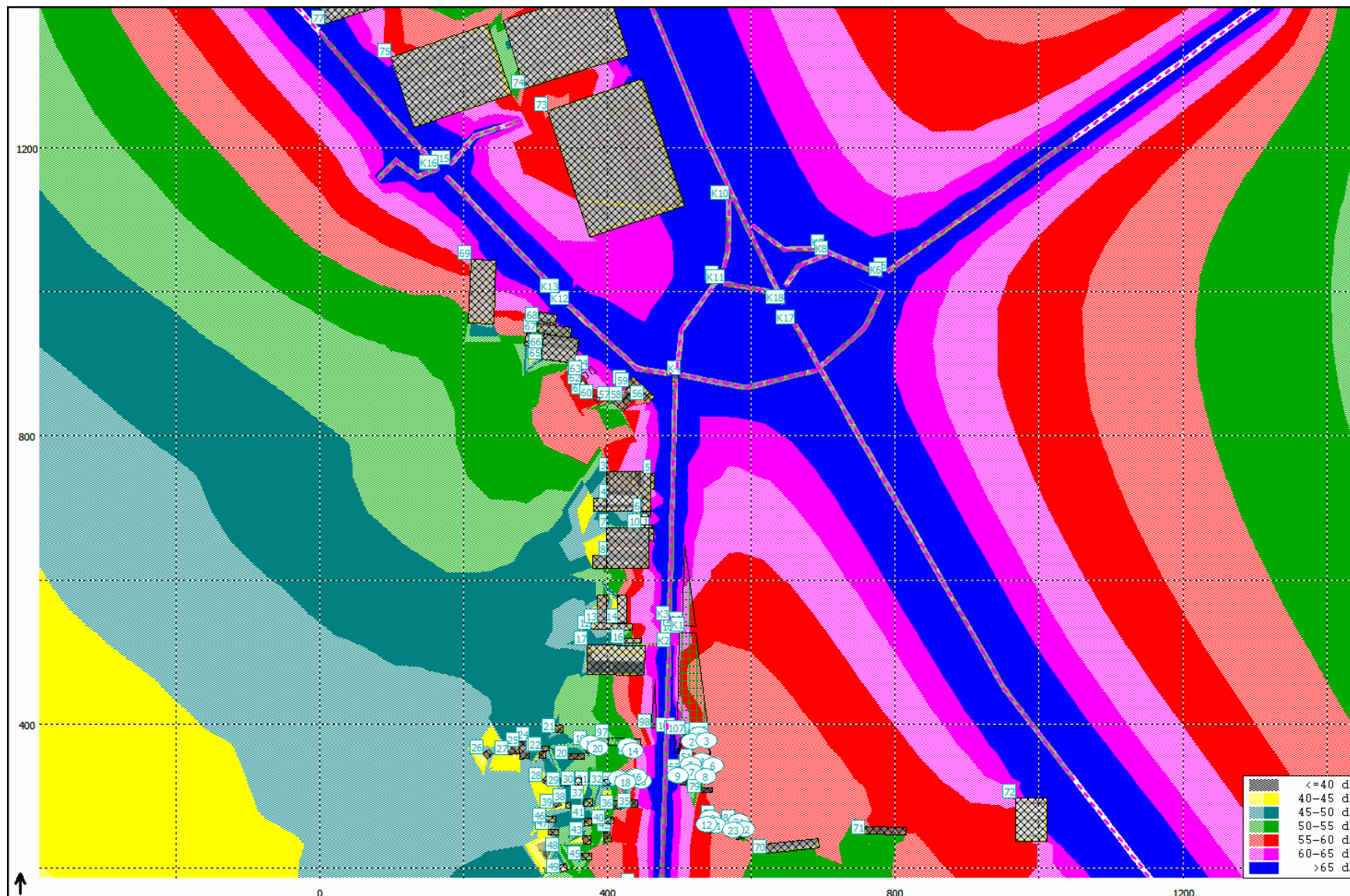
**Situace umístění referenčních výpočtových bodů u nejbližší obytné zástavby obce Zdíby k areálu Goodman Zdíby Logistics Centre**



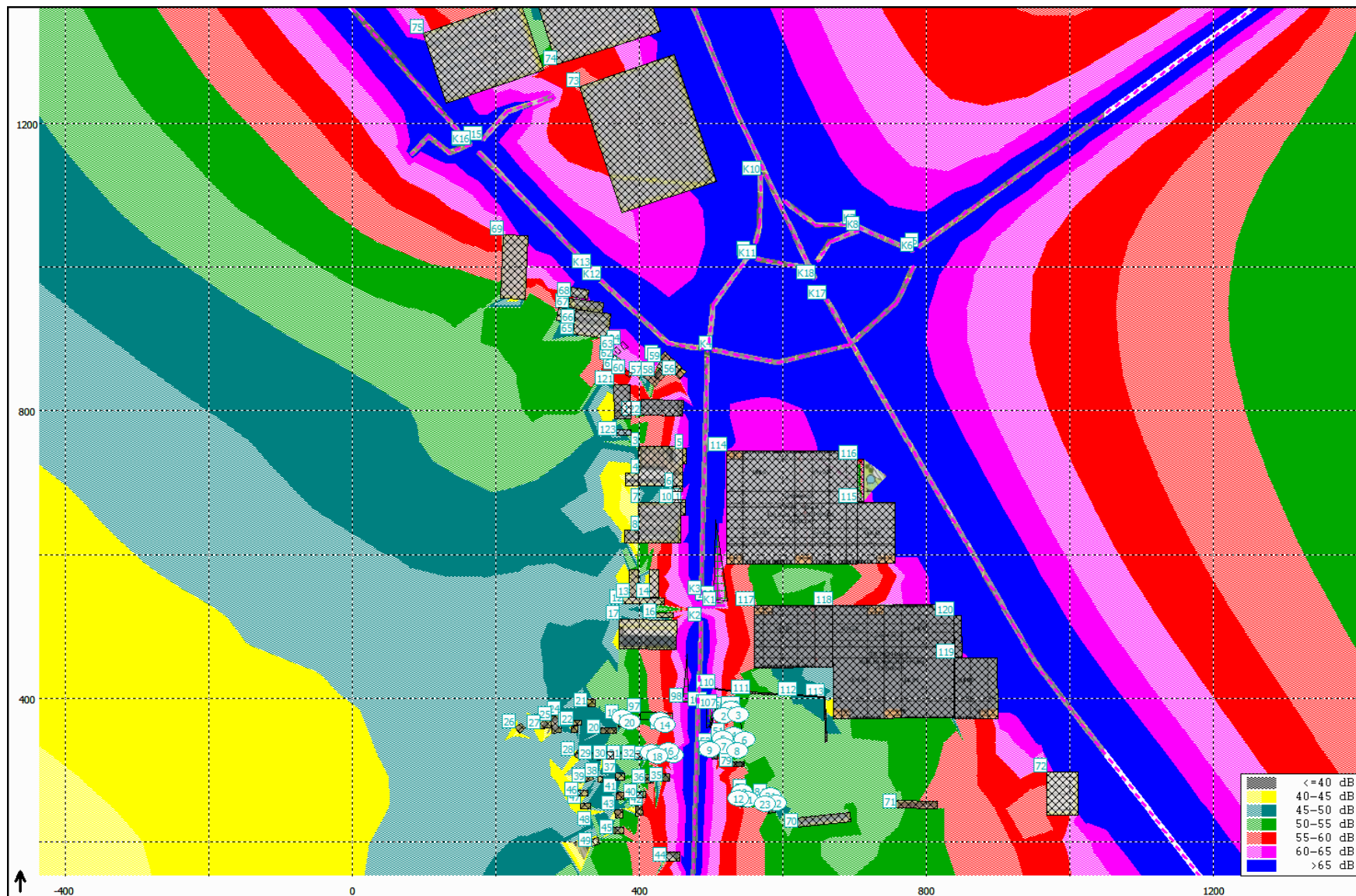
Varianta č.1 – stávající stav – rok 2016 - denní doba – pásma izofon ve výšce 3 m nad terémem



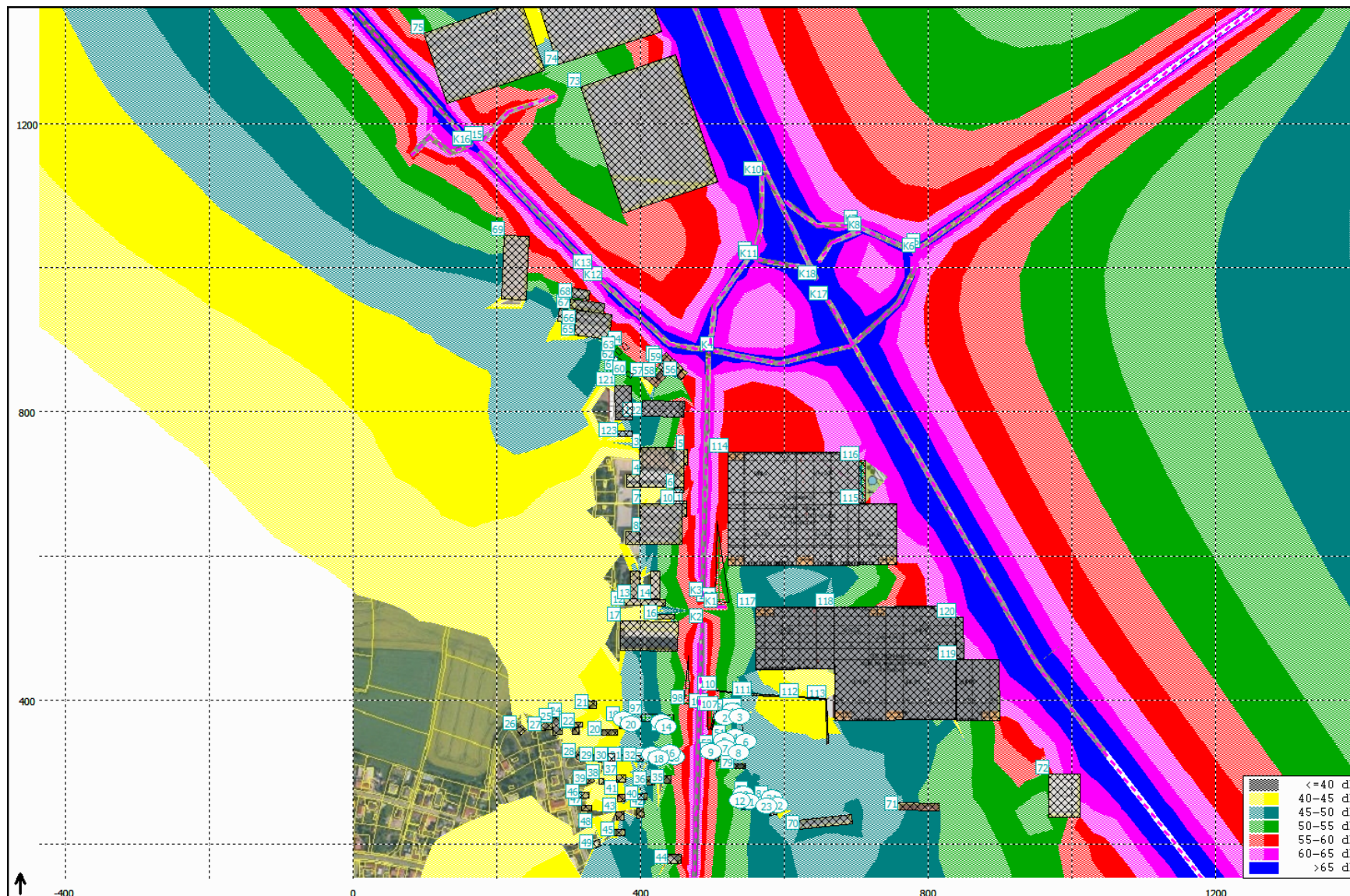
Varianta č.2 – referenční rok 2000 - denní doba – pásma izofon ve výšce 3 m nad terénem



Varianta č.3 – rok 2020 bez záměru - denní doba – pásma izofon ve výšce 3 m nad terénem



Varianta č.4 – rok 2020 se záměrem - denní doba – pásma izofon ve výšce 3 m nad terénem



Varianta č.4 – rok 2020 se záměrem - noční doba – pásma izofon ve výšce 3 m nad terénem

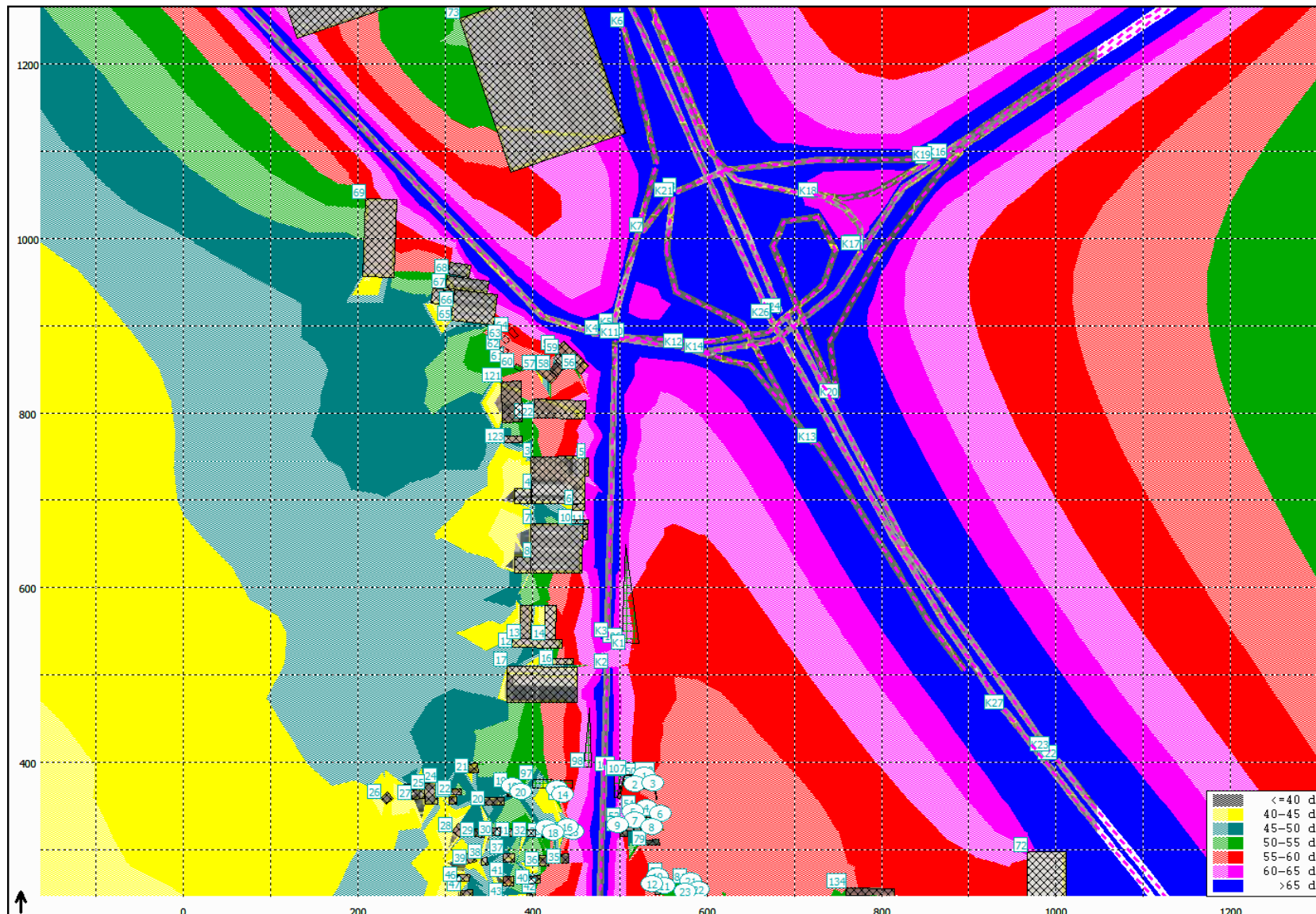


Varianta č.5 – rok 2020 se záměrem, stacionární zdroje a doprava v areálu - denní doba – pásma izofon ve výšce 3 m nad terénem

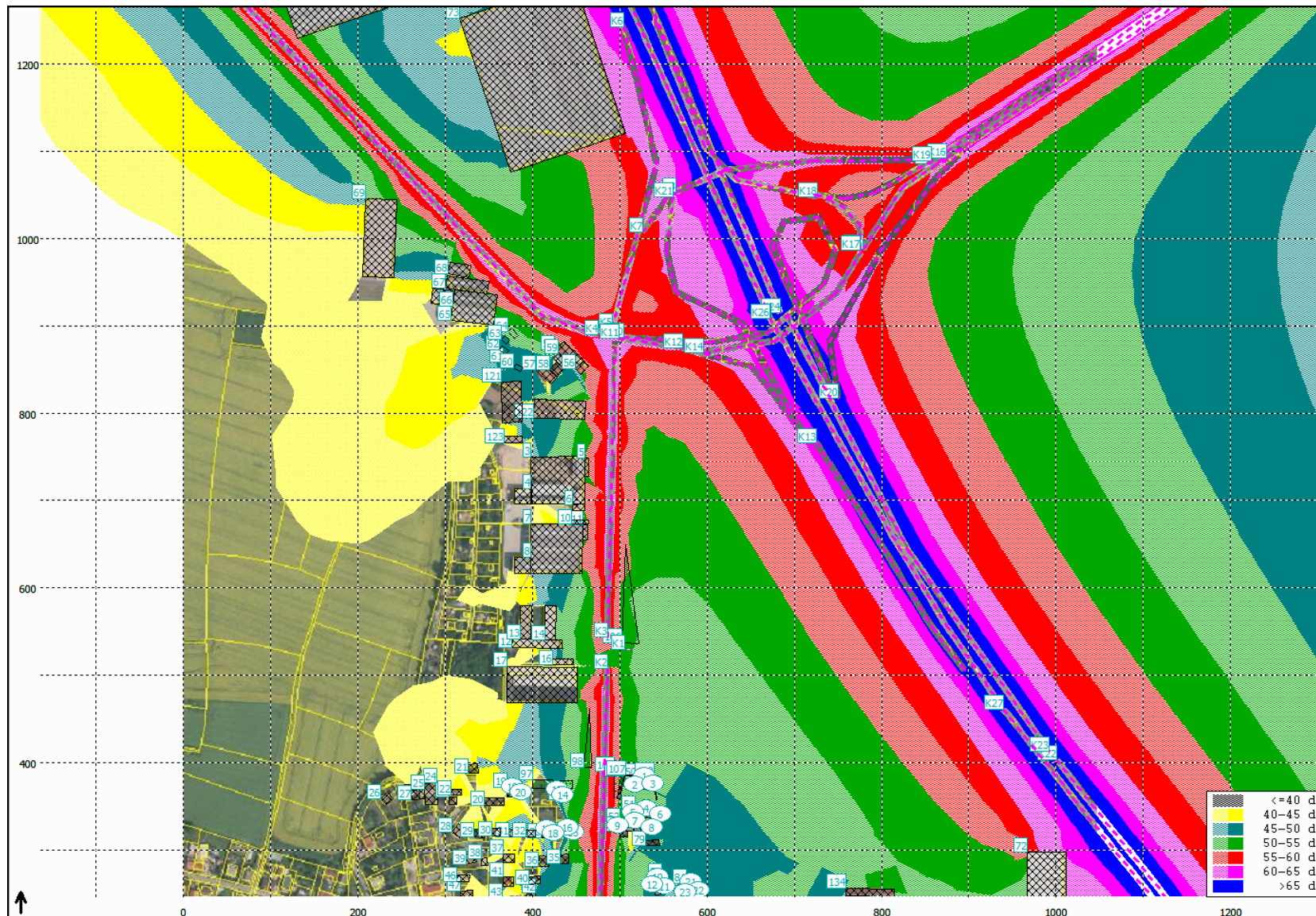


Varianta č.6 – rok naplnění ÚP - bez záměru - situace

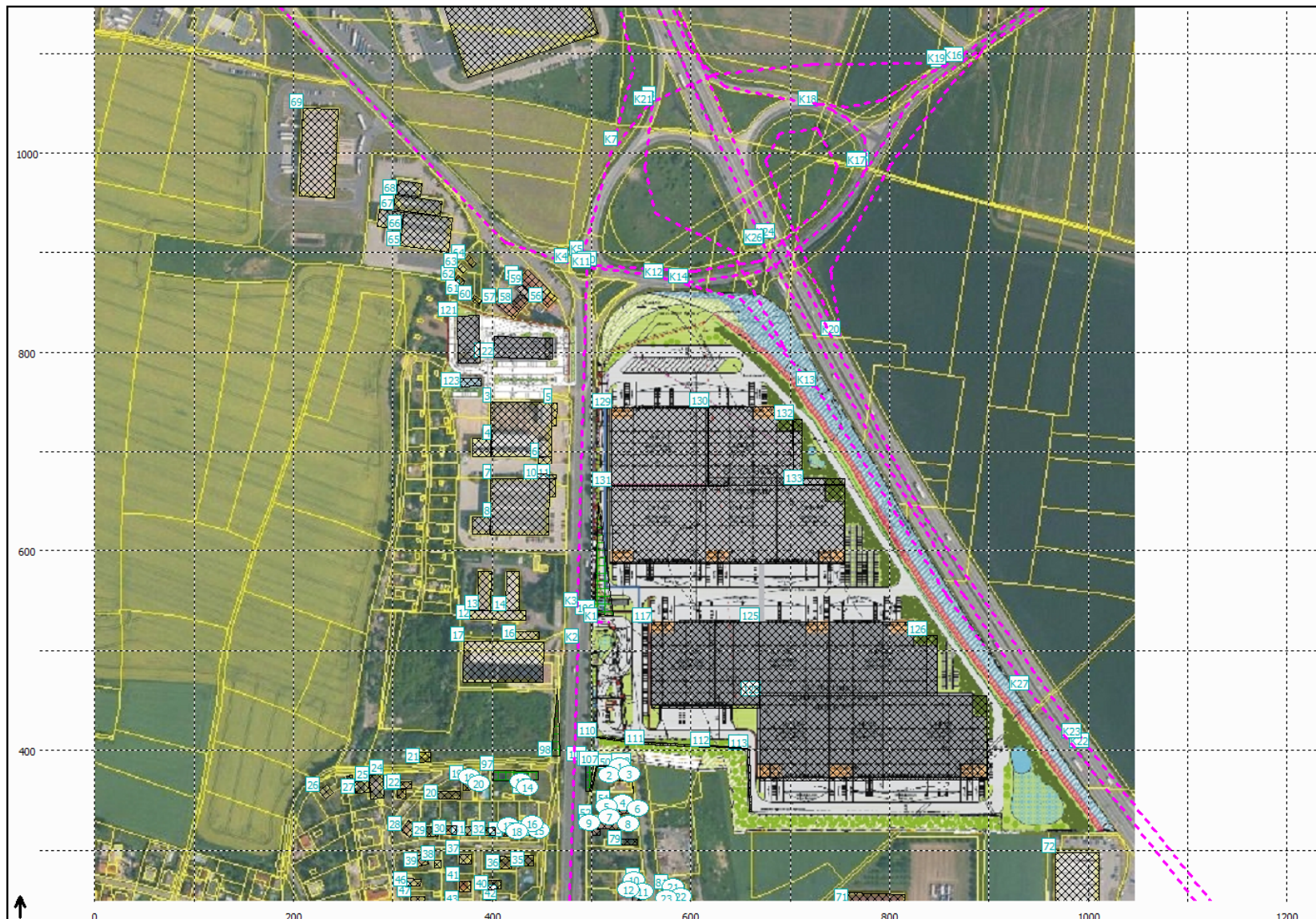




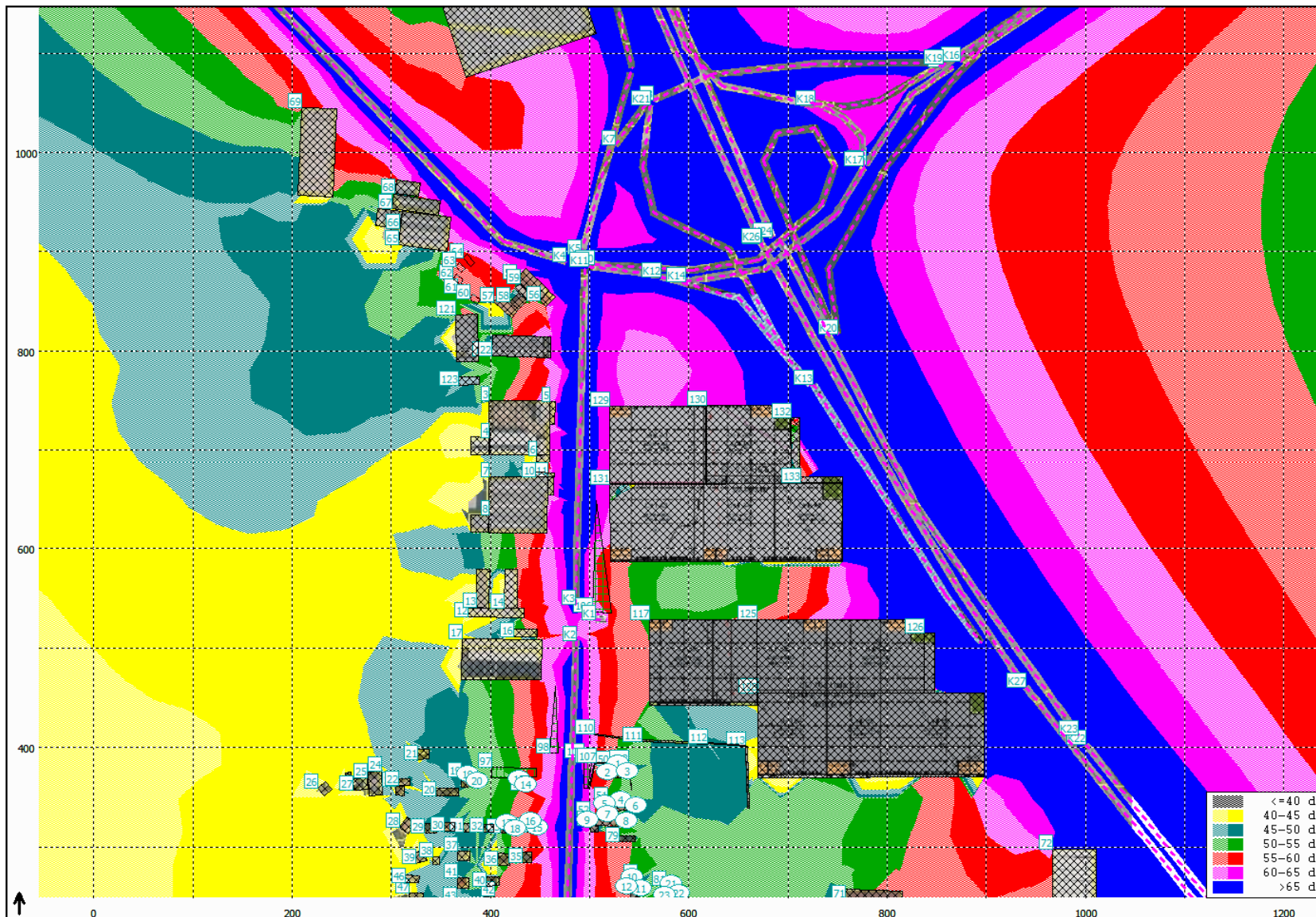
Varianta č.6 – rok naplnění ÚP - bez záměru - denní doba – pásma izofon ve výšce 3 m nad terénem



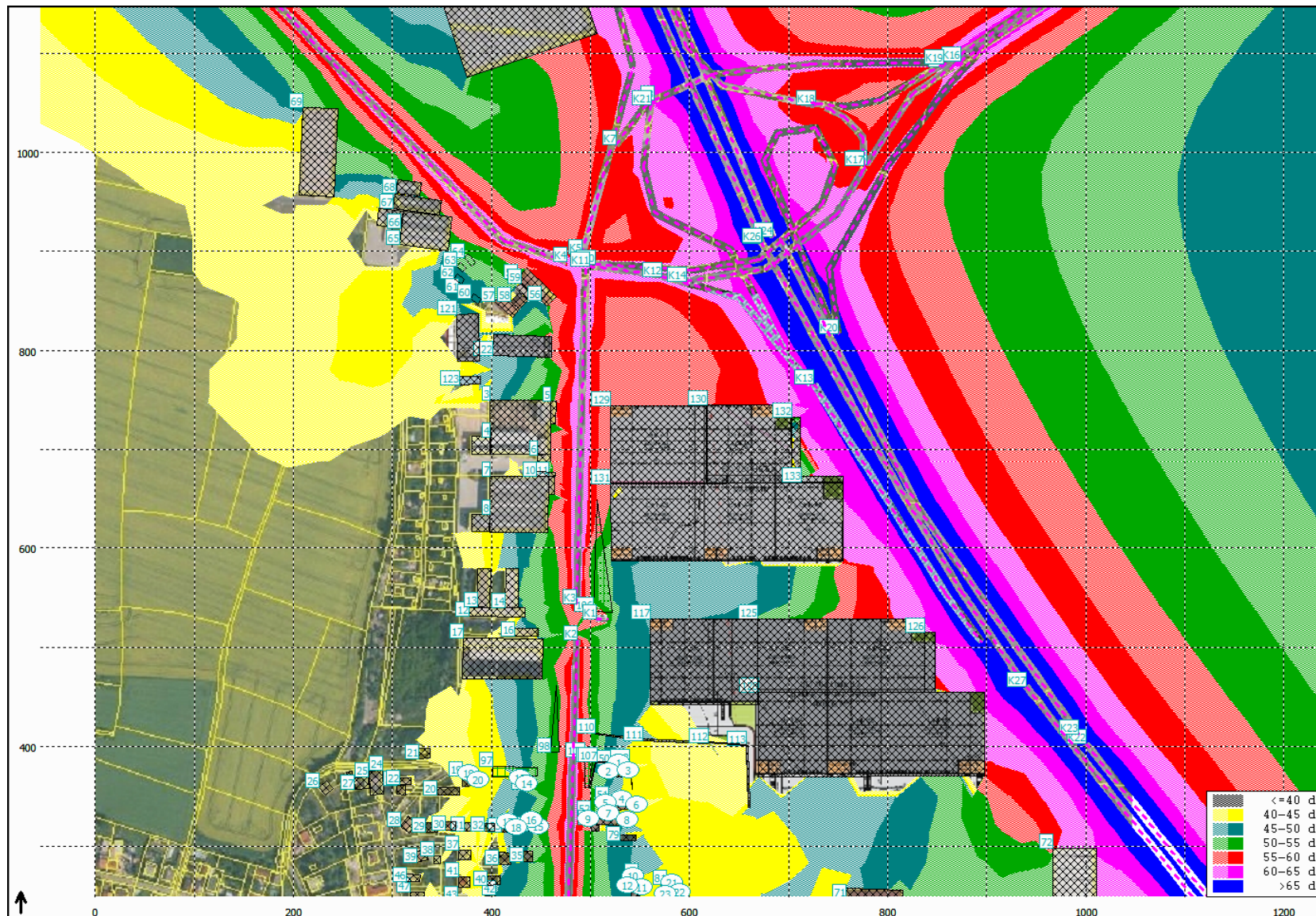
Varianta č.6 – rok naplnění ÚP - bez záměru - noční doba – pásma izofon ve výšce 3 m nad terémem



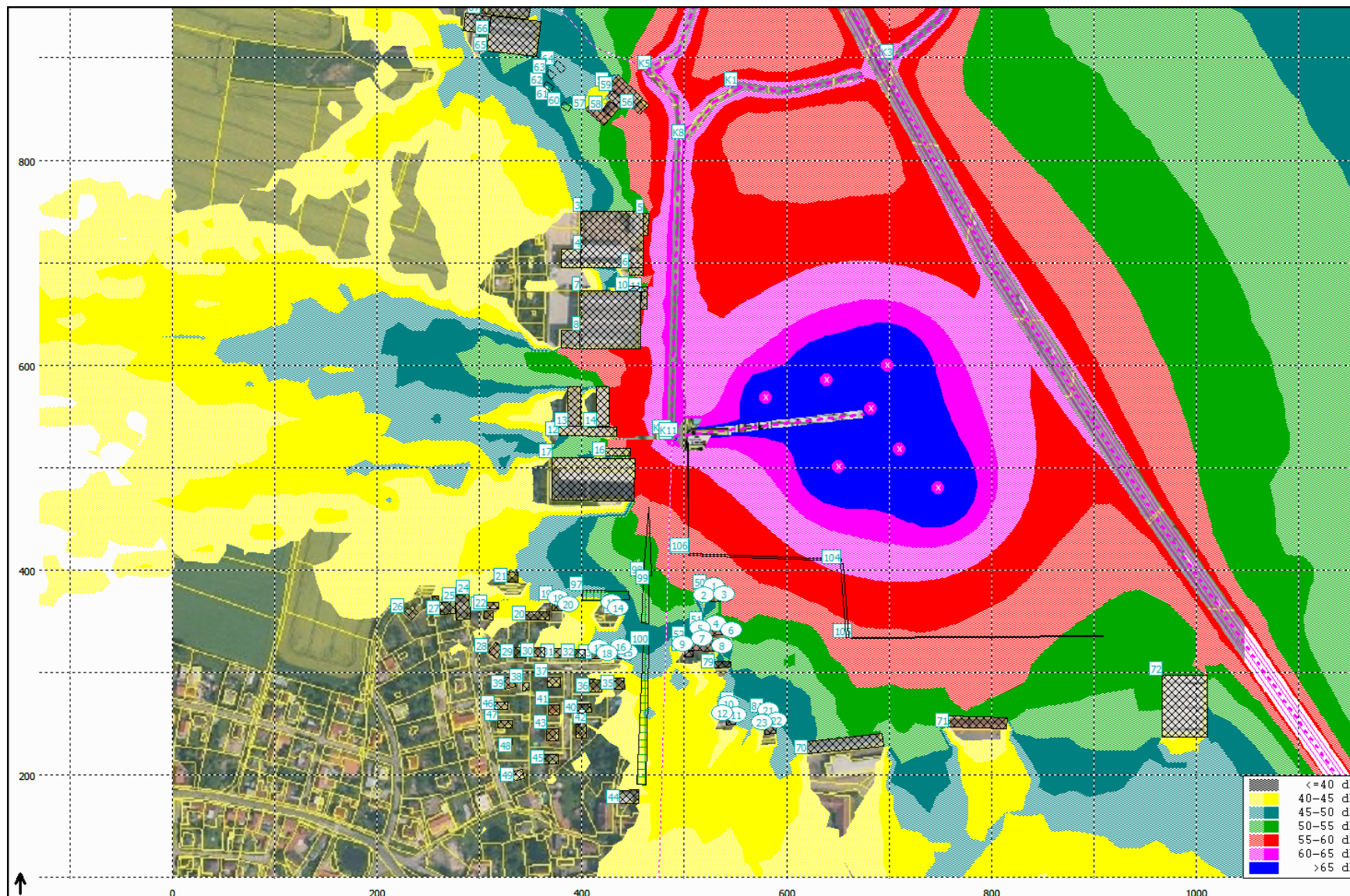
Varianta č.7 – rok naplnění ÚP - se záměrem - situace



Varianta č.7 – rok naplnění ÚP - se záměrem - denní doba – pásma izofon ve výšce 3 m nad terémem



Varianta č.7 – rok naplnění ÚP - se záměrem - noční doba – pásma izofon ve výšce 3 m nad terénem



Varianta č.8 – výpočet hluku z výstavby – pásma izofon ve výšce 3 m nad terénem